

Transformadores de Corrente Núcleo Dividido Série GWSCCT667B

O transformador de corrente retro-fit (split-core) da série GWSCCT667B foi especialmente projetado para facilitar sua instalação em redes novas ou já existentes. Eles podem ser instalados sem abrir nenhum circuito de cabo ou barramento. Um resistor de precisão interna através do enrolamento secundário do TC fornece uma saída de baixa voltagem segura. Pode economizar tempo e os custos de instalação.

◆ Características

Envasamento epóxi, parafuso duplo de fixação, seguro, fácil de instalar, portátil

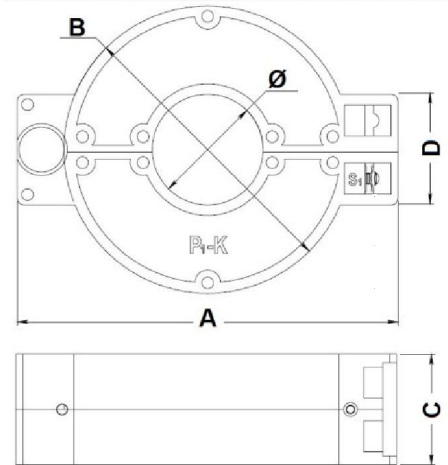
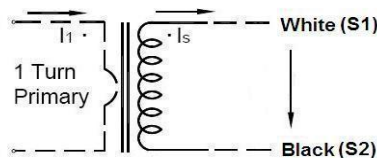
- Ampla janela interna, permitindo o aperto de grandes cabos ou barramentos
- Ampla gama de tamanhos para acomodar todas as instalações existentes

◆ Aplicações

- Medição de corrente, monitoramento e proteção para fiação elétrica e equipamentos. Medição de corrente e potência para motores elétricos, iluminação, compressor de ar, sistema de aquecimento e ventilação, equipamentos de ar condicionado e automação - sistema de controle

Dispositivo de monitoramento de corrente, potência e energia. Dispositivo de proteção de transmissão.

◆ Diagrama de conexão do circuito



◆ Índice Técnico

Parâmetro Elétrico	
Freqüência	50-400Hz
Entrada nominal	5A-3000A
Faixa de medição	5%In-130%In
Saída classificada	0-10V(AC) or 0-5A
Ratio	$\leq \pm 0.1\%$
Ângulo de fase	$\leq \pm 5\text{min}$
Rigidez dielétrica	3.0KV/1mA/1min
Resistência de isolamento	DC500V/100MΩ min

Parâmetro Mecânico	
Caso	ABS /UL94-V0
Bobina	PBT
Testemunho	Aço silício
Estrutura interna	Epóxi
Construção	Gravata
Temp Operacional	-25°C ~ +75°C
Umidade Operacional	$\leq 85\%$
Conexão de saída	terminal



TIANJIN GREWIN TECHNOLOGY CO.,LTD.

Web:www.grewin-tech.com WhatsApp:+86-13072088960

Email:salesmanager@grewin-tech.com

◆ **Seleção de tipo**(Saída: A/V/mA)

Mfg P/N	Entrada nominal (A)	Saída (A/V/mA)	Precisão	Dimensões(mm)				
				Ø	A	B	C	D
GWSCCT667B-025	0-400A	1A/5A 0-10V 0-500mA	0.1 0.2 0.5 1.0	25	100	70	33	32
GWSCCT667B-032	0-630A			32	110	83	33	32
GWSCCT667B-055	0-1500A			55	134	106	33	32
GWSCCT667B-080	0-2000A			80	168	139	33	32
GWSCCT667B-100	0-3000A			102	198	168	33	32